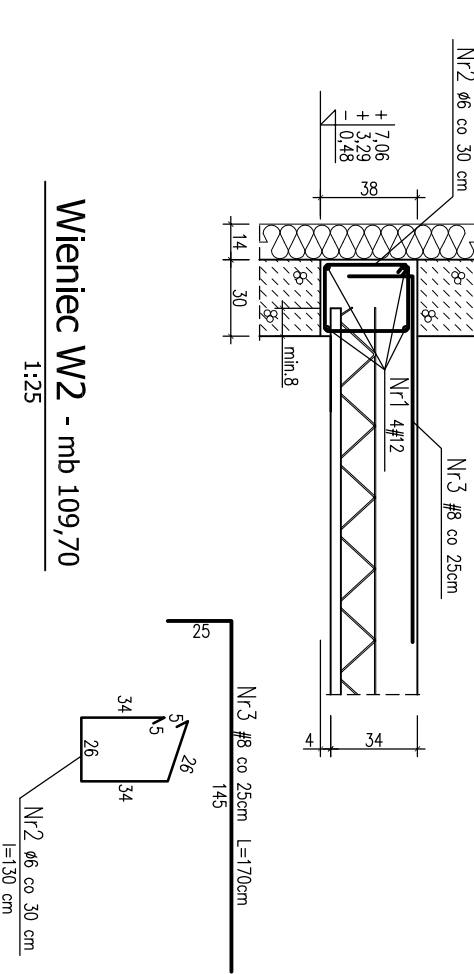
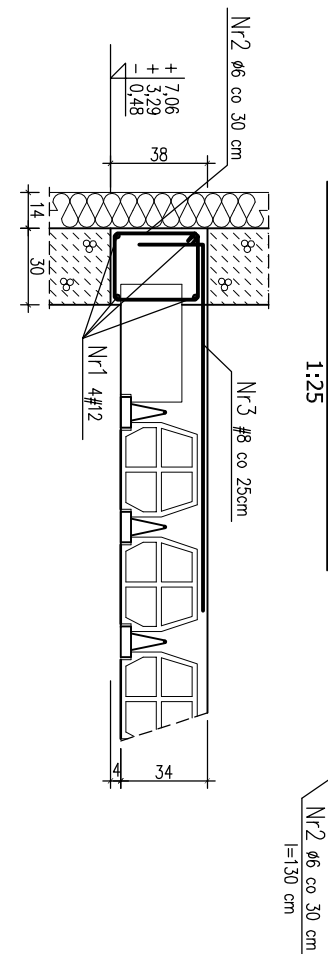


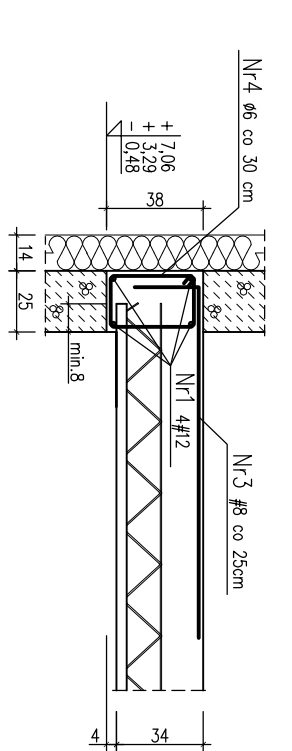
Wieniec W1 - mb 372,59  
1:25



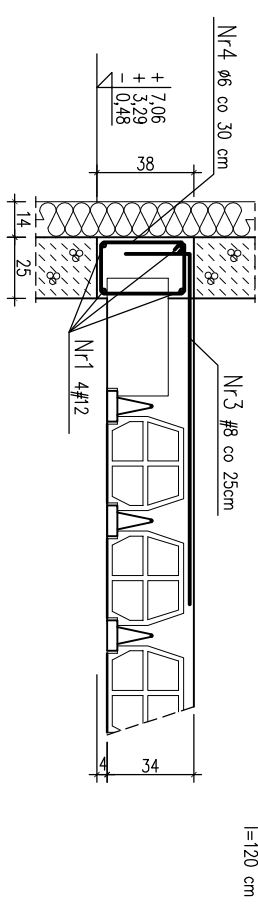
Wieniec W2 - mb 109,70  
1:25



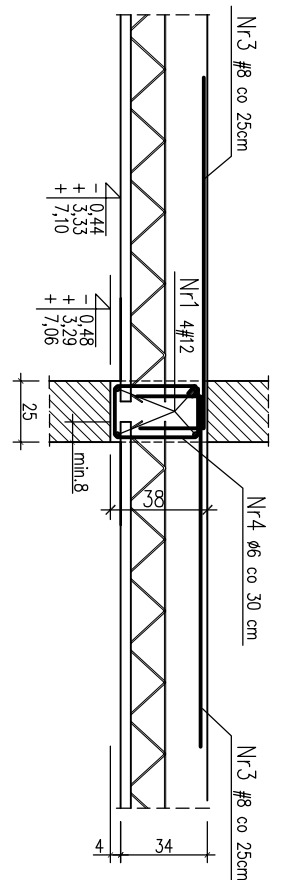
Wieniec W3 - mb 109,70  
1:25



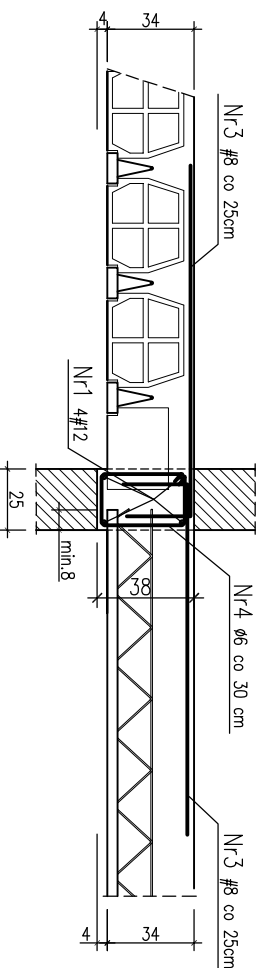
Wieniec W4 - mb 96,83  
1:25



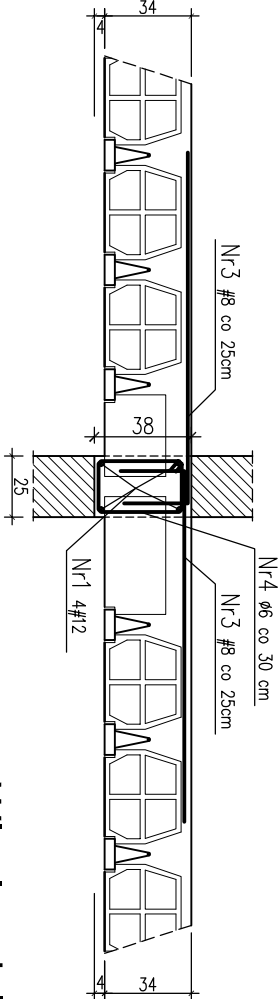
Wieniec W5 - mb 101,98  
1:25



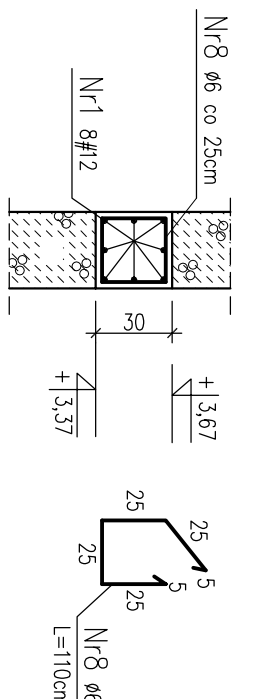
Wieniec W6 - mb 10,50  
1:25



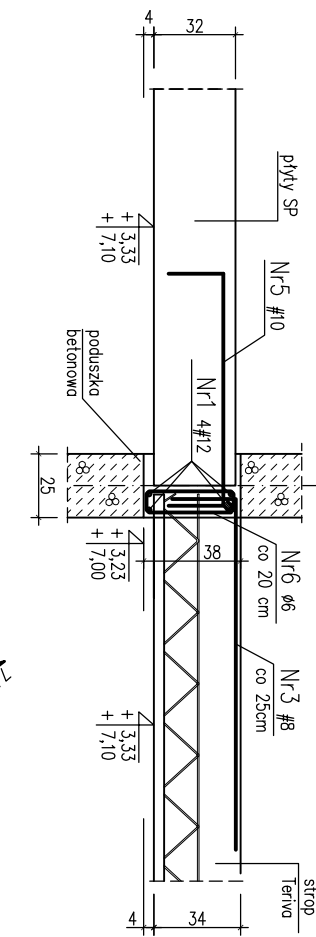
Wieniec W7 - mb 57,66  
1:25



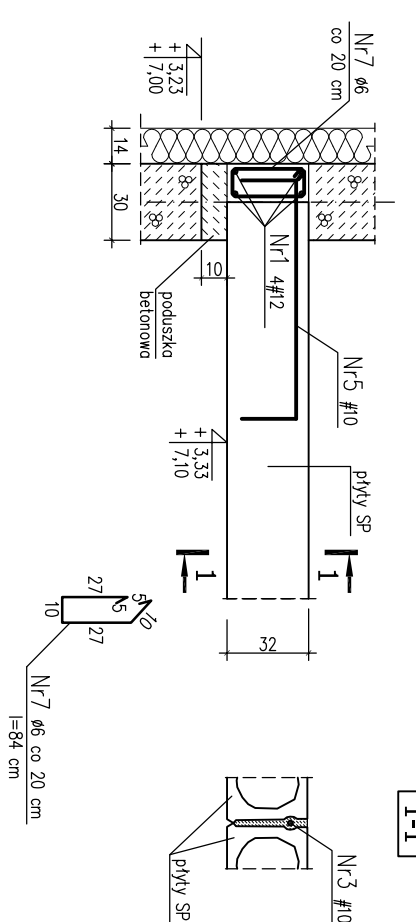
Wieniec dolny W8 - mb 144,38  
(na ścianie sali gimnastycznej)  
1:25



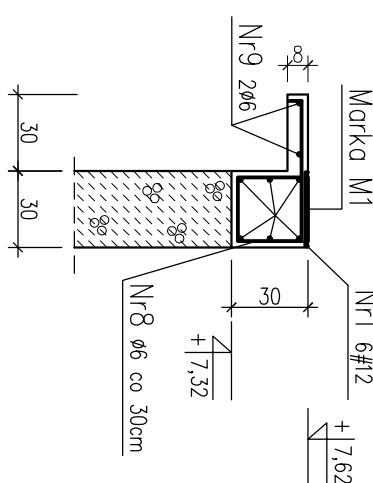
Wieniec W10 - mb 20,18  
1:25



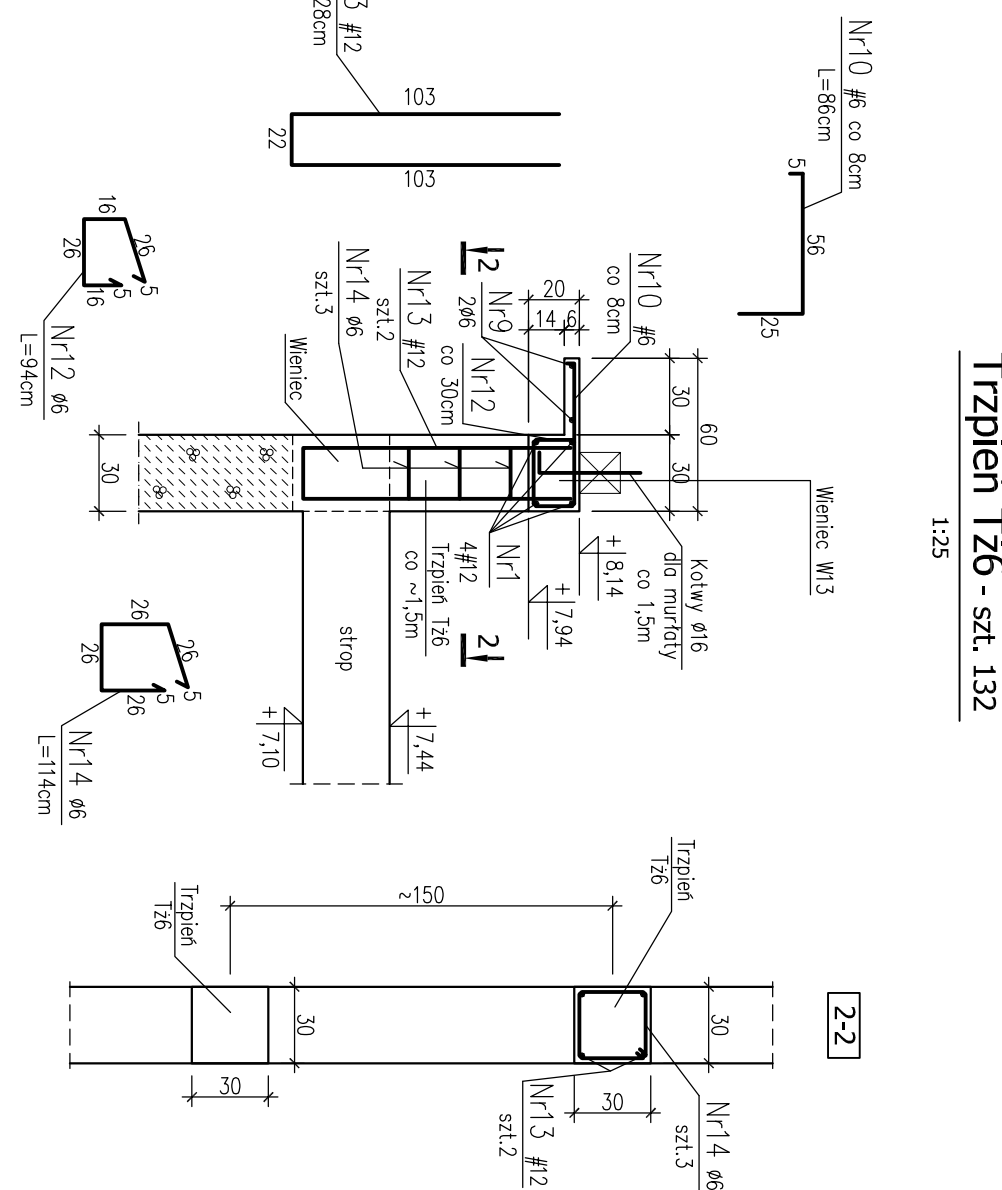
Wieniec W11 - mb 20,18  
1:25



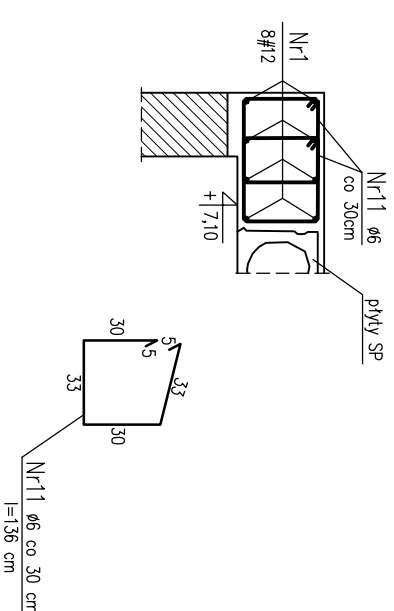
Wieniec górny W9 - mb 76,08  
1:25



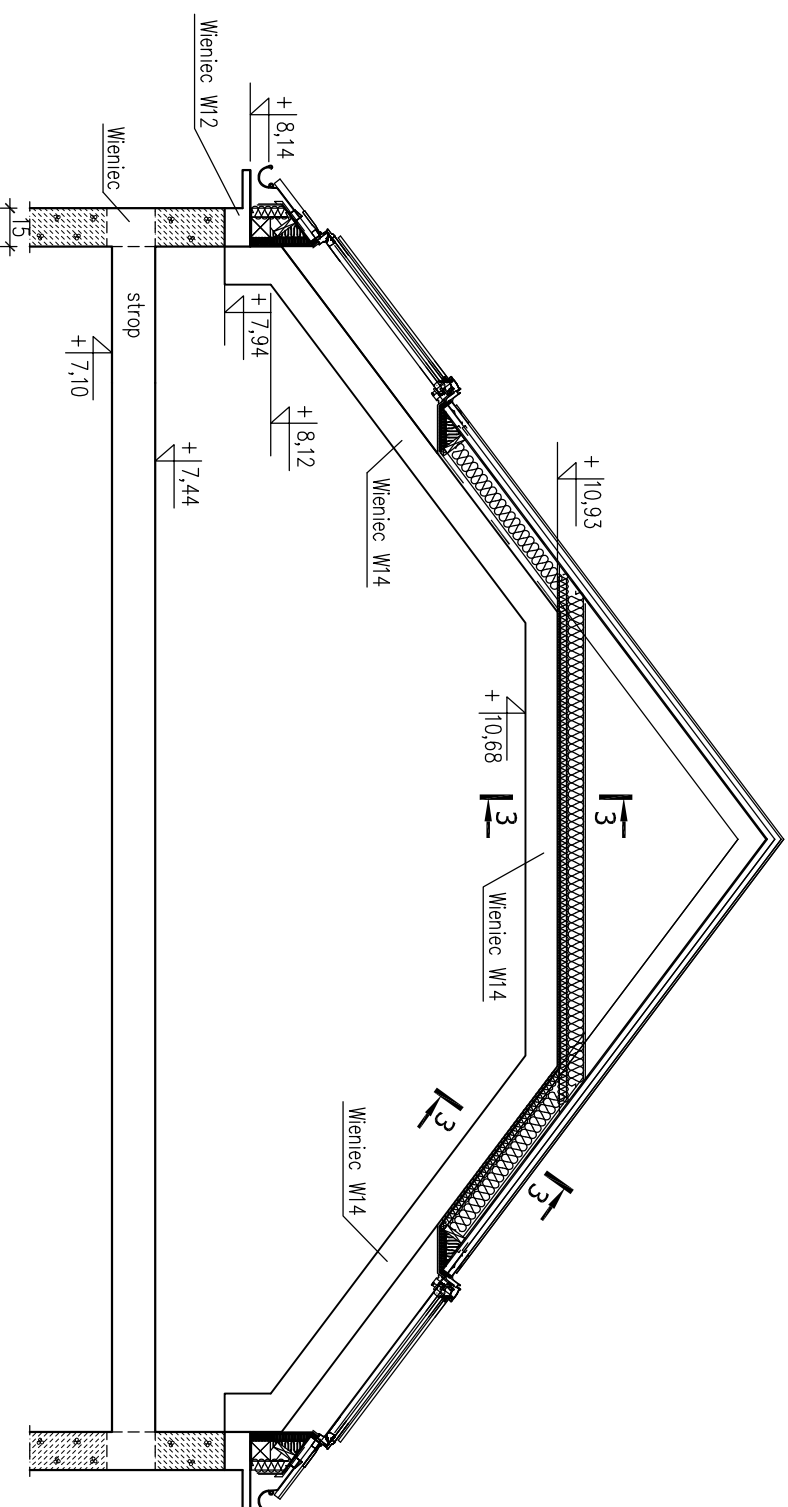
Wieniec W13 - mb. 196,86  
Trzpień TŻ6 - szt. 132  
1:25



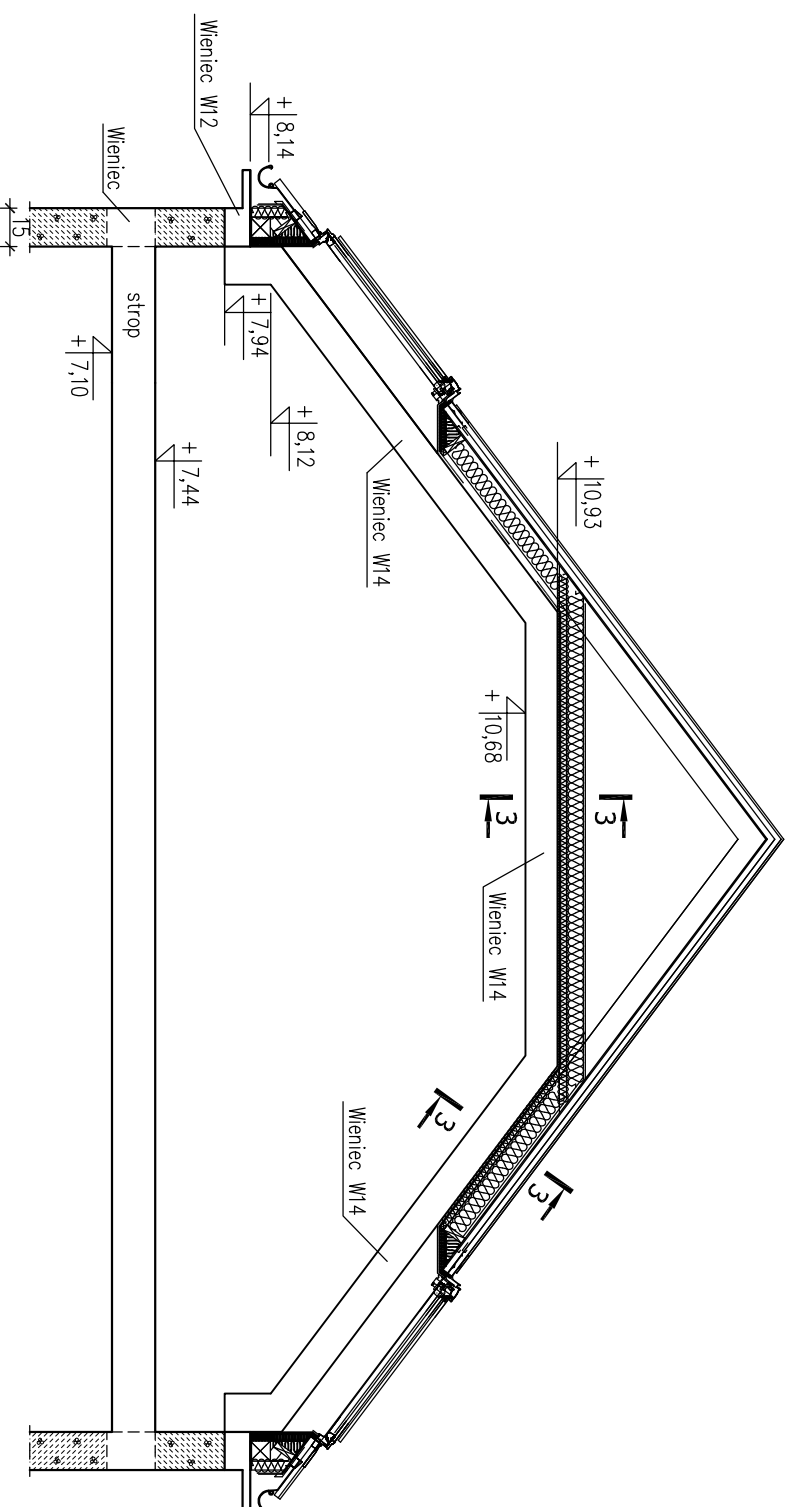
Wieniec W12 - mb 9,15  
1:25



Wieniec W14 - mb. 159,44  
1:25



Schemat wieńca W14  
1:30



Schemat podłużny wieńca W14 przedstawiono dla części dydaktycznej podłużnej. W pozostałych częściach należy go wykonać analogicznie na ścianach tuż pod sufitem podwieszonym.

**Wieniec W14 - mb. 159,44**

**3-3**

**BETON B25**

**STAL A-III (34GS) - #**

**A-0 (St0S-b) - Ø**

**UWAGI:**

\* Wymiary w centymetrach

Investor	SZKOŁA PODSTAWOWA I PRZYSZKOŁA SAŁA SPORTOWA TOMASZOWIEC - KOLONIA GNIA JASTKOW		
Typ projektu	Główny JASTKOW		
Faza projektu	Wieniec W14		
PROJEKTANT	mgr inż. Tomasz	Nr. upr.	2001.0007
OPRACOWANIE	mgr inż. Tomasz	Nr. upr.	1500.0007
WERYFIKACJA	mgr inż. Tomasz	Nr. upr.	1500.0007
Skala	1:30	Nr. projektu	5